

- VZOR -

JEDNODUCHÝ ÚKRYT BUDOVANÝ SVOJPOMOCNE

umiestnený v rodinnom dome

Lokácia (kde sa dom nachádza)

Adresa (ulica a číslo domu)	Konvalesčková 43
Užívateľ (kto v ňom býva)	Jožko Mrkvička

Priestorové údaje (môžete vybrať aj viac vhodných miestností)

Dĺžka miestnosti	m	6	6	6
Šírka miestnosti	m	4	3	3
Výška miestnosti	m	2,4	2,4	2,4
Dĺžka obvodovej steny	m	10	3	9
Podlahová plocha miestnosti	m ²	24	18	18
Objem miestnosti	m ³	57,6	43,2	43,2
Plocha otvorov v obvodovej stene	m ²	1,08	0,72	0,54
Priemerná výška parapetov	m	1,4	1,4	1,4
Hrúbka obvodovej steny	m	0,45	0,45	0,45
Materiál obvodovej steny		porobetón	porobetón	porobetón
Hrúbka stropu nad úkrytom	m	0,3	0,3	0,3
Typ vchodu		z domu	z domu	z domu
		DIELŇA	PRÁČOVŇA	SPALŇA

Vybavenie

Telefón (pevná linka)	nie
Prívod vody	áno - verejný vodovod
Kanalizácia	áno
Sociálne zariadenie	nie (je na prvom poschode)

Typ (ako sú priestory umiestnené vzhľadom na terén)

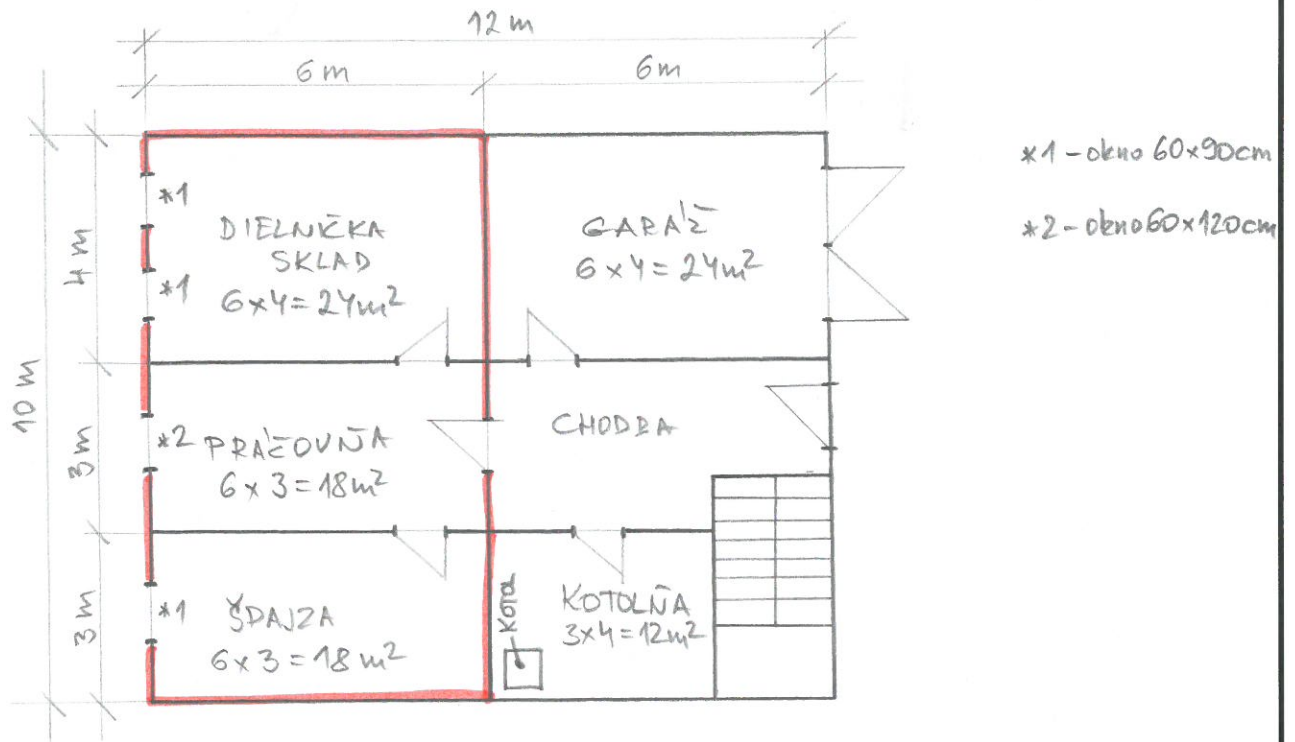
nadzemný	polozapustený	zapustený
----------	---------------	-----------

Mierové využitie (čo sa tam nachádza teraz, napr. práčovňa, sklad,...)

Dielnica, sklad, práčovňa, spalňa

- UZOR -

Pôdorys úkrytu (stačí náčrt voľnou rukou s vyznačením rozmerov miestností, okien a dverí):



Rez úkrytom / budovou (s vyznačením výšky okolitého terénu):

